



Szanse na dofinansowanie inwestycji z dotacji Unii Europejskiej 2014-2020

Przemysław Jura

Prezes Zarządu

Instytut Nauk Ekonomicznych i Społecznych



Fundusze Europejskie 2014 - 2020

82,5
mld euro

- innowacje
- przedsiębiorczość
- autostrady i drogi ekspresowe
- badania i rozwój
- zielona energia
- transport przyjazny środowisku
- społeczeństwo informacyjne
- włączenie społeczne

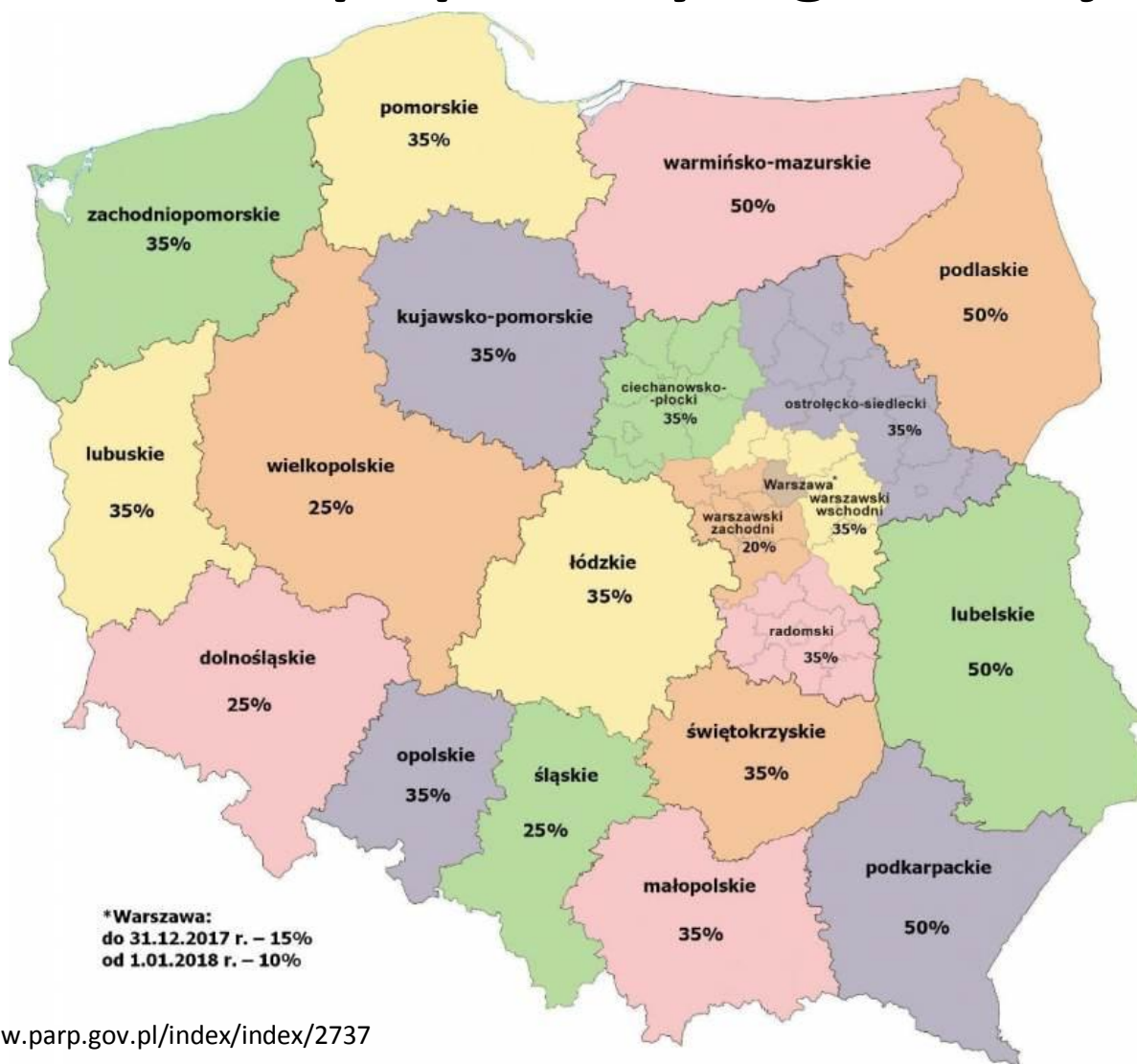


Programy Operacyjne i środki

- *Program Infrastruktura i Środowisko 27,41 mld euro*
- *Program Inteligentny Rozwój 8,61 mld euro*
- *Program Wiedza Edukacja Rozwój 4,69 mld euro*
- *Program Polska Cyfrowa 2,17 mld euro*
- *Program Polska Wschodnia 2 mld euro*
- *Program Pomoc Techniczna 700,12 mln euro*



Mapa pomocy regionalnej



Źródło:<http://www.parp.gov.pl/index/index/2737>



PO Infrastruktura i Środowisko 2014-2020

Główne obszary, na które zostaną przekazane środki: gospodarka niskoemisyjna, ochrona środowiska, przeciwdziałanie i adaptacja do zmian klimatu, transport i bezpieczeństwo energetyczne oraz ochrona zdrowia i dziedzictwo kulturowe.

Program będzie skutecznie realizował założenia strategii Europa 2020, z którą powiązany jest jego cel główny - wsparcie gospodarki efektywnie korzystającej z zasobów i przyjaznej środowisku oraz sprzyjającej spójności terytorialnej i społecznej.



**INFRASTRUKTURA
I ŚRODOWISKO**
NARODOWA STRATEGIA SPÓJNOŚCI



Podział środków UE dostępnych w ramach POIiŚ 2014-2020 pomiędzy poszczególne obszary wsparcia

- energetyka – 2 800,2 mln euro
- środowisko - 3 508,2 mln euro
- transport - 19 811,6 mln euro
- kultura - 467,3 mln euro
- zdrowie - 468,3 mln euro
- pomoc techniczna - 330,0 mln euro



Osie priorytetowe POInfrastruktura i Środowisko 2014-2020



1. Zmniejszenie emisyjności gospodarki

- wytwarzanie energii z odnawialnych źródeł energii (OZE);
- poprawa efektywności energetycznej i wykorzystanie odnawialnych źródeł energii w przedsiębiorstwach, sektorze publicznym i mieszkaniowym;
- promowanie strategii niskoemisyjnych;
- rozwój i wdrażanie inteligentnych systemów dystrybucji.

2. Ochrona środowiska, w tym adaptacja do zmian klimatu

- rozwój infrastruktury środowiskowej (np. oczyszczalnie ścieków, instalacje do zagospodarowania odpadów komunalnych);
- ochrona i przywrócenie różnorodności biologicznej
- dostosowanie do zmian klimatu



Osie priorytetowe PO Infrastruktura i Środowisko 2014-2020

3. Rozwój sieci drogowej TEN-Ti transportu multimodalnego
4. Infrastruktura drogowa dla miast
5. Rozwój transportu kolejowego w Polsce
6. Rozwój niskoemisyjnego transportu zbiorowego w miastach
7. Poprawa bezpieczeństwa energetycznego
 - rozwój inteligentnych systemów dystrybucji, magazynowania i przesyłu gazu ziemnego i energii elektrycznej;
 - budowa i rozbudowa magazynów gazu ziemnego;
 - rozbudowa terminala LNG.
8. Ochrona dziedzictwa kulturowego i rozwój zasobów kultury
9. Wzmocnienie strategicznej infrastruktury ochrony zdrowia
10. Pomoc techniczna



Przykładowe konkursy na 2015 rok

- 1.3.1. Wspieranie efektywności energetycznej w budynkach publicznych
- 2.2. Gospodarka odpadami komunalnym
- 2.3 Gospodarka wodno-ściekowa w aglomeracjach
- 2.4 Ochrona przyrody i edukacja ekologiczna
- 2.5 Poprawa jakości środowiska miejskiego
- 4.1 Zwiększenie dostępności transportowej ośrodków miejskich leżących w sieci drogowejTEN-Ti odciążenie miast od nadmiernego ruchu drogowego
- 8.1 Ochrona dziedzictwa kulturowego i rozwój zasobów kultury



PO Inteligentny Rozwój 2014-2020

Główny cel: wspieranie innowacyjności i konkurencyjności polskiej gospodarki, wyrażające się głównie zwiększeniem nakładów na B+R, w szczególności poprzez:

- wsparcie przedsiębiorstw w obszarach innowacyjności
- działalności badawczo-rozwojowej,
- podniesienie jakości i interdyscyplinarności badań naukowych i prac rozwojowych,
- zwiększenie stopnia komercjalizacji oraz umiędzynarodowienia badań naukowych i prac rozwojowych



Osie priorytetowe PO Inteligentny Rozwój 2014 -2020

- I. Wsparcie prowadzenia prac B+R przez przedsiębiorstwa oraz konsorcja naukowo - przemysłowe
- II. Wsparcie innowacji w przedsiębiorstwach
- III. Wsparcie otoczenia i potencjału innowacyjnych przedsiębiorstw
- IV. Zwiększenie potencjału naukowo- badawczego
- V. Pomoc techniczna



1.1.1 czyli Szybka Ścieżka

Do końca roku trwa konkurs na „projekty B+R przedsiębiorstw”, Poddziałania 1.1.1 „Badania przemysłowe i prace rozwojowe realizowane przez przedsiębiorstwa” którego celem jest wsparcie B+Rw przedsiębiorstwach w celu wytworzenia produktów lub procesów innowacyjnych co najmniej w skali kraju.

Beneficjenci : MŚP



1.1.1 czyli Szybka Ścieżka

Dofinansowanie na badania przemysłowe i prace rozwojowe albo prace rozwojowe.

Minimalna wartość kosztów 2 mln złotych

Maksymalna wartość kosztów 50 mln euro

Dofinansowanie zależne od wielkości przedsiębiorstwa oraz rozpowszechnienia wyników, wynosi od 35% do 80% kosztów.



1.1.2 Demonstrator

Na początku 2016 roku będzie można składać wnioski o dofinansowanie na drugą turę konkursu 1.1.2 „Prace badawczo-rozwojowe związane z wytworzeniem instalacji pilotażowej/demonstracyjnej”.

Konkurs dot. projektów które obejmują wyłącznie prace rozwojowe z uwzględnieniem wytworzenia instalacji demonstracyjnej.

Beneficjenci:

MŚP oraz inni niż MŚP



1.1.2 Demonstrator

Minimalna wartość kosztów kwalifikowalnych projektu:

- 5 mln PLN – dla MŚP
- 20 mln PLN – dla innego niż MŚP

Maksymalna wartość dofinansowania 15 mln euro.

Całkowita wartość kosztów kwalifikowalnych- 50 mln euro.

Intensywność wsparcia:

od 25% do 60%

w zależności od wielkości beneficjenta

oraz rozpowszechnienia wyników.



3.2.1 „Badania na rynek”

3.2.1 „Badanie na rynek” to konkurs w ramach działania 3.2 „Wsparcie wdrożeń wyników pracB+R”, którego celem jest wdrożenie wyników pracB+R przedsiębiorstw prowadzących do wprowadzenia na rynek nowych bądź znacząco ulepszonych produktów – wyrobów lub usług.

Beneficjenci : MŚP



3.2.1 „Badania na rynek”

Minimalna wartość kosztów kwalifikowanych projektu 10 mln zł

Maksymalna wartość kosztów kwalifikowanych 50 mln euro.

W tym:

- Maksymalna wartość kosztów na prace rozwojowe 1 mln zł.
- Maksymalna wartość kosztów na usługi doradcze 1 mln zł.
- Maksymalna wartość dofinansowania 20 mln złotych

Intensywność dofinansowania od 25% do 70% kosztów



Regionalne Programy Operacyjne

- Fundusze: **31,28 mld euro**

- Zakres:

- regionalna i lokalna infrastruktura naukowa, transfer technologii, regionalne badania i innowacje

- lokalne inwestycje energetyczne, strategie niskoemisyjne dla miast

- Regionalna i lokalna infrastruktura środowiskowa, kultura

- Regionalna i lokalna infrastruktura transportowa – transport publiczny w miastach

- Regionalna i lokalna infrastruktura edukacyjna, społeczna, rewitalizacja

- Wspieranie przedsiębiorczości

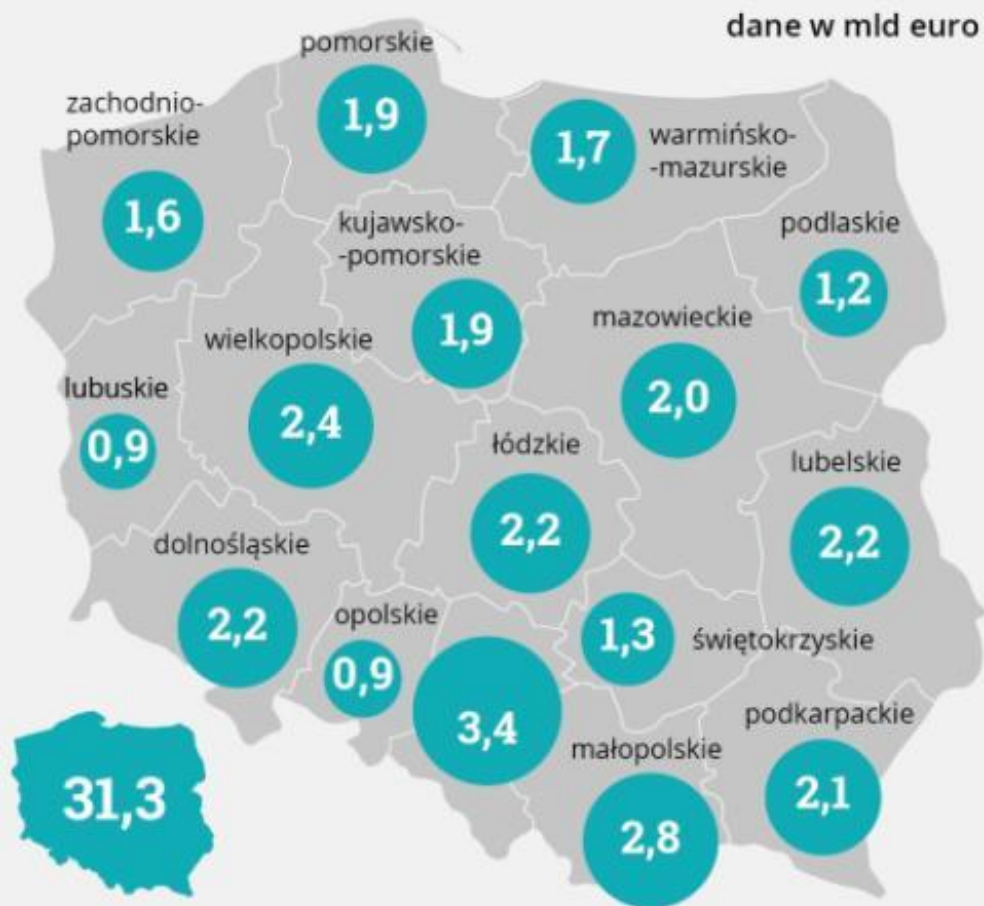


**Regionalny Program Operacyjny
na lata 2014-2020**



Programy regionalne 2014-2020

Budżet wszystkich 16 Regionalnych Programów Operacyjnych na lata 2014-2020 wynosi ok. 31,3 mld euro.



Źródło: Ministerstwo Infrastruktury i Rozwoju

INFOGRAFIKA



Regionalny Program Operacyjny dla Śląska

Województwo śląskie - 3 476 937 134 euro – najwięcej przyznanych środków z RPO

Osie priorytetowe:

- Nowoczesna gospodarka
- Cyfrowe Śląskie
- Konkurencyjność MŚP
- Efektywność energetyczna, odnawialna gospodarka niskoemisyjna
- Ochrona środowiska i efektywne wykorzystanie zasobów



Regionalny Program Operacyjny dla Śląska

- Transport
- Regionalny Rynek Pracy
- Regionalne kadry gospodarki opartej na wiedzy
- Włączenie społeczne
- Rewitalizacja oraz infrastruktura społeczna i zdrowotna
- Wzmocnienie potencjału edukacyjnego
- Infrastruktura edukacyjna
- Pomoc techniczna



Śląskie.

Pozytywna energia



3.2 Innowacje w MŚP

Konkurs 3.2. „Innowacje w MŚP” w ramach III Osi priorytetowej „Konkurencyjność MŚP”.

Dofinansowanie udzielane będzie na wdrożenie i komercjalizację innowacji procesowych i produktowych.

Termin naboru 16.11.2015 do 11.01.2016

Minimalna wartość dofinansowania 100 000 zł

Maksymalna wartość dofinansowania 2 mln zł

Maksymalna wartość projektu 10 mln zł

Intensywność wsparcia do 50 % kosztów

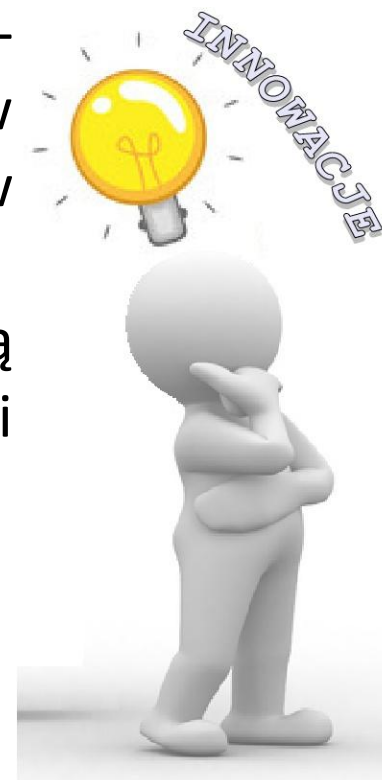


**DOTACJE
NA INNOWACJE!**



3.2 Innowacje w MŚP

- Koszty kwalifikowane to między innymi inwestycje w nowoczesne maszyny i urządzenia oraz sprzęt produkcyjny.
- Wsparcie innowacji co najmniej o skali regionu - produkt/usługa lub proces. Innowacja wdrażana w wyniku realizacji projektu może być stosowana w województwie śląskim nie dłużej niż 3 lata.
- Preferencje w otrzymaniu dofinansowania mają projekty zgodne z Regionalną Strategią Innowacji Województwa Śląskiego na lata 2013-2020.
- Realizacja projektu w ciągu 2 lat



Narodowy Fundusz Ochrony Środowiska i Gospodarki Wodnej

Cel generalny: „Poprawa stanu środowiska i zrównoważone gospodarowanie jego zasobami przez stabilne, skuteczne i efektywne wspieranie przedsięwzięć i inicjatyw służących środowisku” jedną priorytetowych jest:

- Racjonalnego gospodarowanie odpadami i ochrona powierzchniemi

W ramach programu Racjonalnej Gospodarki Odpadami można uzyskać pożyczkę na 75% kosztów kwalifikowanych z możliwością umorzenia do 30% pożyczki.



Narodowy Fundusz
Ochrony Środowiska
i Gospodarki Wodnej



Racjonalna Gospodarka Odpadami

TYPY PROJEKTÓW:

- Budowa nowych oraz modernizacja lub rozbudowa istniejących RIPOK,
- Rozbudowa lub modernizacja istniejących instalacji przetwarzania odpadów, celem uzyskania statusu RIPOK.
- Budowa nowych oraz modernizacja lub rozbudowa istniejących instalacji przeznaczonych do prowadzenia procesów recyklingu selektywnie zbieranych odpadów komunalnych.



Racjonalna Gospodarka Odpadami

- Budowa nowych, rozbudowa oraz modernizacja istniejących instalacji:
 - przygotowania odpadów innych niż komunalne do procesu odzysku, w tym recyklingu;
 - odzysku, w tym recyklingu odpadów innych niż komunalne;
 - termicznego przekształcania odpadów innych niż komunalne, z odzyskiem energii;
 - unieszkodliwiania odpadów innych niż komunalne w procesach innych niż składowanie wraz z towarzyszącą infrastrukturą służącą selektywnemu zbieraniu



„Sokół”

Narodowy Fundusz Ochrony Środowiska i Gospodarki Wodnej planuje na początku 2016 roku uruchomienie programu „Sokół”.

Cel programu: Wdrożenie innowacyjnych technologii proekologicznych służących m.in. ograniczeniu oddziaływania instalacji/ urządzeń/ zakładów na środowisko oraz wykorzystaniu lub produkcji technologii, wpisujących się w jeden z obszarów Krajowych Inteligentnych Specjalizacji (KIS)

Kwota pożyczki: od 0,50 mln zł do 90 mln zł



„Sokół” - KIS

Zrównoważona energetyka:

- Krajowa Inteligentna Specjalizacja nr 7 Wysokosprawne, niskoemisyjne i zintegrowane układy wytwarzania, magazynowania, przesyłu i dystrybucji energii wytwarzanie energii



„Sokół” - KIS



Surowce naturalne i gospodarka odpadami:

- Krajowa Inteligentna Specjalizacja nr 11: Minimalizacja wytwarzania odpadów, w tym niezdatnych do przetworzenia oraz wykorzystanie materiałowe i energetyczne odpadów (recykling i inne metody odzysku)
- Krajowa Inteligentna Specjalizacja nr 12: Innowacyjne technologie przetwarzania i odzyskiwania wody oraz zmniejszające jej zużycie



„Sokół” koszty kwalifikowane

- Projekt budowlany i wykonawczy
- Nadzór inwestorski i autorski
- Roboty budowlane
- Środki trwałe, sprzęt i wyposażenie
- Montaż i uruchomienie instalacji
- Wartości niematerialne i prawne do 20% kosztów

Intensywność dofinansowania – 85% (wg projektu)





Życzę dofinansowania inwestycji z dotacji Unii Europejskiej 2014-2020!

Dziękuję za uwagę!

