



„Programy PONE oraz programy gospodarki niskoemisyjnej – dobre praktyki rozwiązań, w świetle aktualnych uregulowań prawnych i źródeł finansowania.”

Ustawa antysmogowa -POŚ

Najistotniejsze zmiany dla samorządów:

- art. 96 – uregulowanie rodzaju paliw i instalacji na określonym obszarze - kompetencja sejmiku
- art. 225-229 – mechanizm kompensacyjny – nowe prawa i korzyści dla Gmin



Ustawa antysmogowa -POŚ

art. 96 - POŚ

- granice obszaru, na którym wprowadza się ograniczenia lub zakazy;
- rodzaje podmiotów lub instalacji, dla których wprowadza się ograniczenia lub zakazy – to znaczy, że będzie możliwe zakazanie palenia węglem w domowych piecach, nie uderzając w zakłady przemysłowe;



Ustawa antysmogowa -POŚ

art. 96 - POŚ

- ustawa dopuszcza także określenie sposobu lub celu wykorzystania paliw, który jest objęty ograniczeniami – będzie zatem można zakazać ogrzewania węglem, ale nie okazijnego palenia drewna w kominku;



Ustawa antysmogowa -POŚ

art. 96 - POŚ

- rodzaje lub jakość paliw dopuszczonych do stosowania lub których stosowanie jest zakazane – możliwe będzie zatem zakazanie palenia najgorszej jakości paliwem – mułami węglowymi, jak również całkowity zakaz spalania paliw stałych;



Ustawa antysmogowa -POŚ

art. 96 - POŚ

- parametry techniczne lub rozwiązania techniczne lub parametry emisji instalacji, w których następuje spalanie paliw – sejmiki będą mogły nakazać stosowanie określonych filtrów, lub zakazać użytkowania pieców niespełniających określonych wymogów technicznych;



Ustawa antysmogowa -POŚ

art. 96 - POŚ

- okres obowiązywania ograniczeń lub zakazów w ciągu roku;
- obowiązki związane z kontrolą realizacji uchwały.



Ustawa antysmogowa -POŚ

art. 225-229 - Mechanizm kompensacyjny

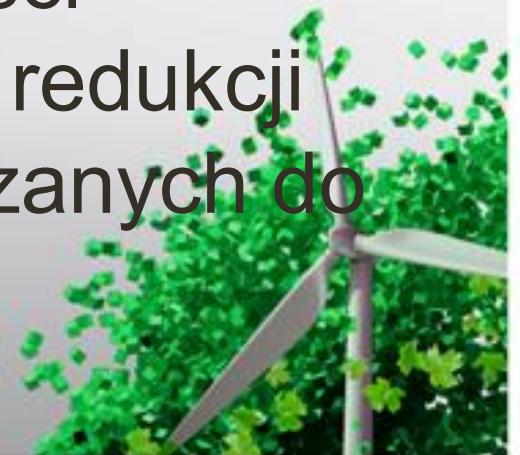
Postępowanie kompensacyjne służy zapobieganiu zwiększenia emisji szkodliwych substancji na obszarach, na których przekraczanie są obowiązujące standardy jakości powietrza. Inwestor, który chce na takim obszarze uzyskać pozwolenie na wprowadzanie zanieczyszczeń do powietrza, musi zapewnić odpowiednie ograniczenie emisji z innych instalacji.



Ustawa antysmogowa -POŚ

art. 225-229 - Mechanizm kompensacyjny

Podmiot, który zamierza wybudować nowe instalacje lub wprowadzić istotne zmiany w istniejących instalacjach znajdujących się na terenie, na którym przekroczone są standardy jakości powietrza, musi doprowadzić do redukcji ilości gazów lub pyłów wprowadzanych do powietrza z innych instalacji.



Ustawa antyśmogowa -POŚ

art. 225-229 - Mechanizm kompensacyjny

Nowelizacja poszerza krąg podmiotów, z udziałem których można dokonywać kompensacji oraz obszaru tego mechanizmu. Obecnie obejmuje osoby fizyczne posiadające instalacje spalania paliw stałych w gospodarstwach domowych oraz teren sąsiedniej gminy.



Doświadczenia

- Na obszarze woj. śląskiego ze względu na najniższy koszt paliwa najczęściej wybieranym źródłem ciepła jest kocioł węglowy
- Zainteresowanie mieszkańców najczęściej mocno rośnie po zrealizowaniu pierwszego etapu programu (początkowo nieufnie podchodzą do obietnic dopłat)
- Szczegółowa ankietyzacja na etapie opracowania Programu pozwoli na dokładniejsze oszacowanie zakresu prac, który realnie będzie można zrealizować



Doświadczenia

- w ostatnim roku zaobserwowano wzrost zainteresowania kotłami peletowymi
- Instalowanie kotłów klasy 5 z elektrofiltrami powoduje częste wyłączanie elektrofiltrów ze względu na koszty energii
- Wraz ze wzrostem ilości nowoczesnych kotłów wzrasta „presja społeczna” na palenie złym paliwem
- z upływem czasu mieszkańcy akceptują coraz niższe poziomy dofinansowania



Realizacja Programu

WFOŚiGW



GMINA



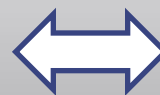
OPERATOR



Mieszkańcy Gminy

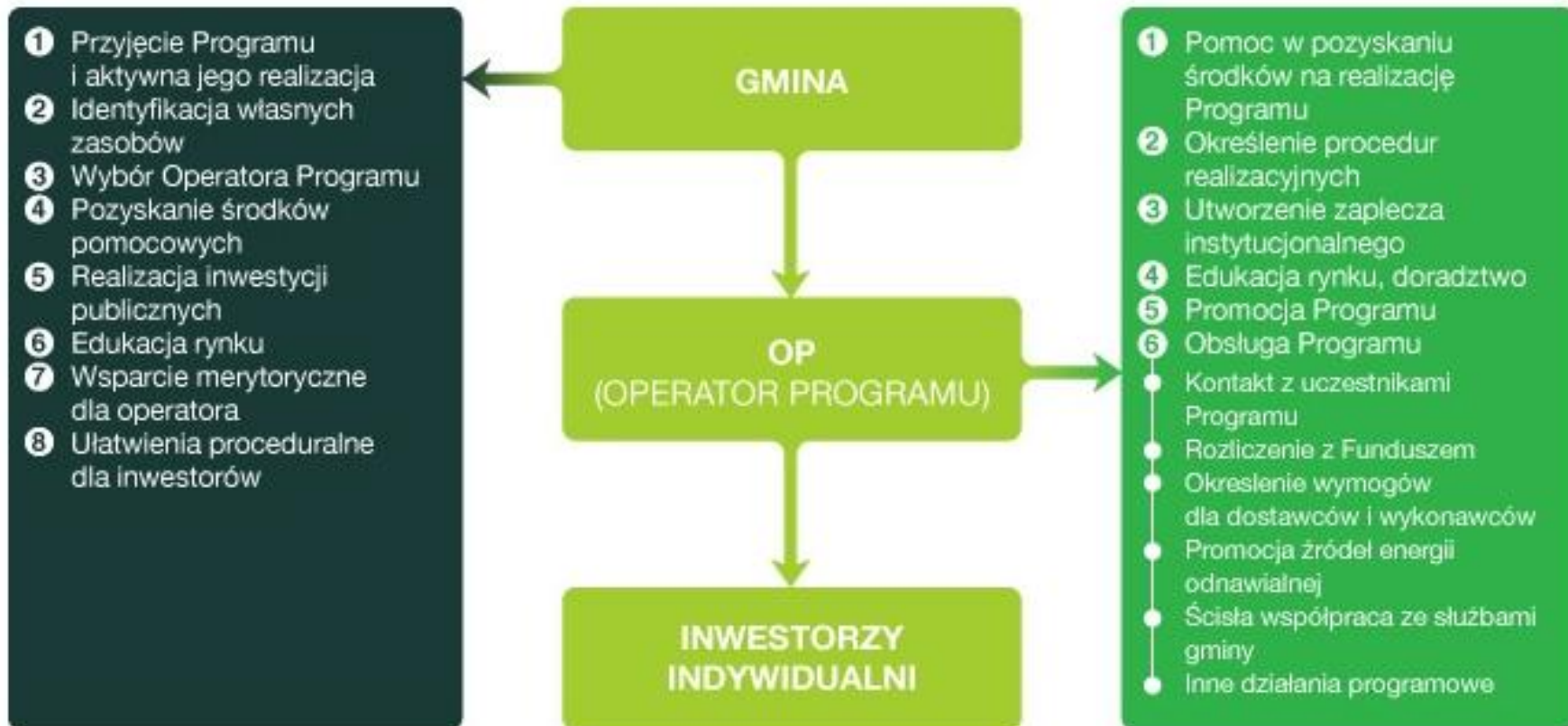


Wykonawcy



Model wdrażania PONE/Kawka

PROGRAM OGRANICZENIA NISKIEJ EMISJI (ZAKRES DZIAŁANIA)



Model wdrażania PONE/Kawka

ETAPY REALIZACJI PROGRAMU ONE



Model wdrażania PONE/Kawka

Zadania Operatora:

- Koordynacja prac i przepływu informacji pomiędzy Gminą, Wykonawcą i Mieszkańcem
- Weryfikacja ofert złożonych przez Wykonawcę
- Weryfikacja dokumentów złożonych przez Mieszkańca



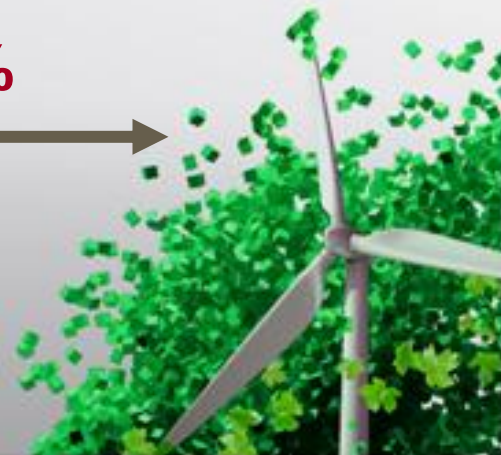
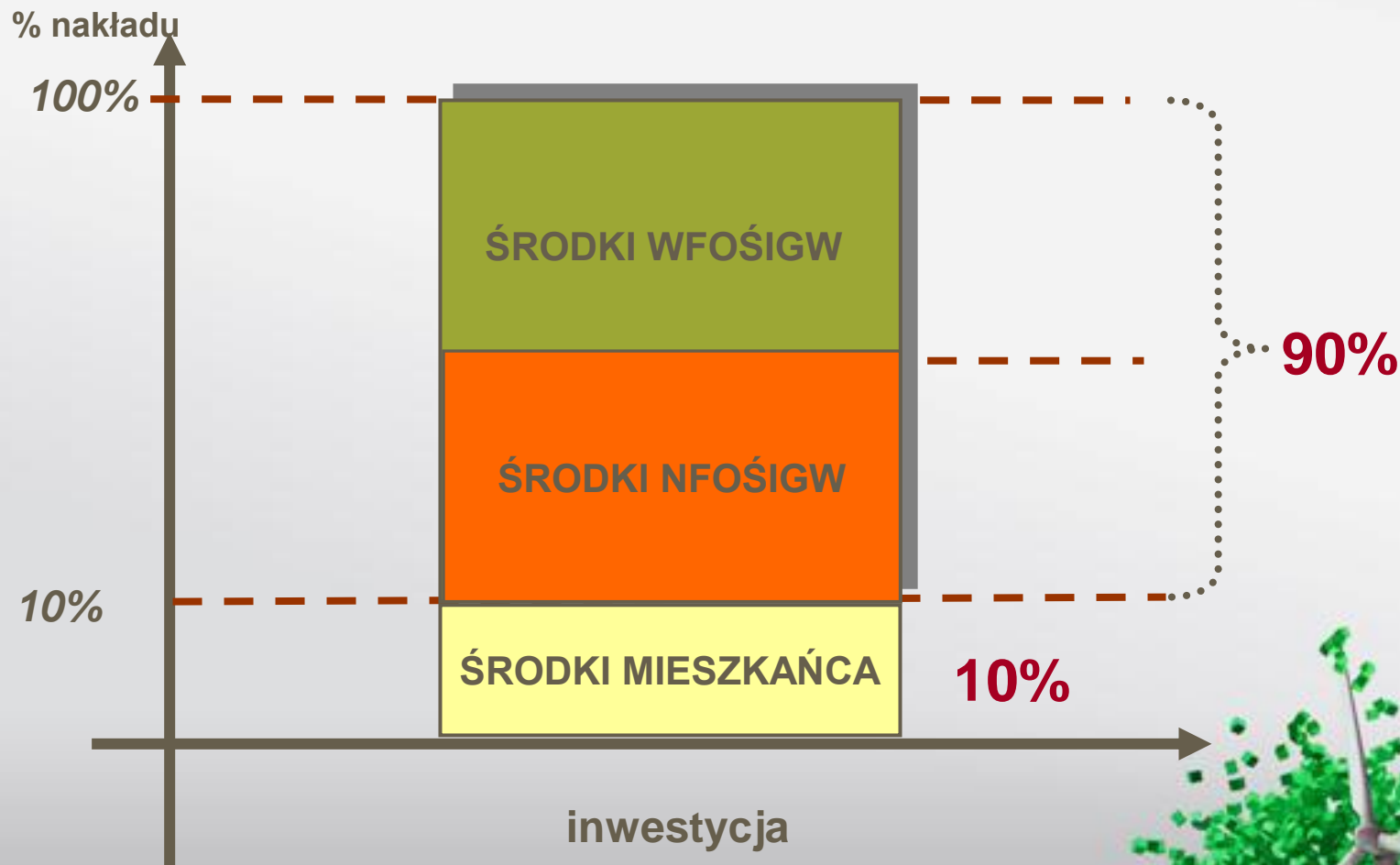
Model wdrażania PONE/Kawka

Zadania Operatora cd. :

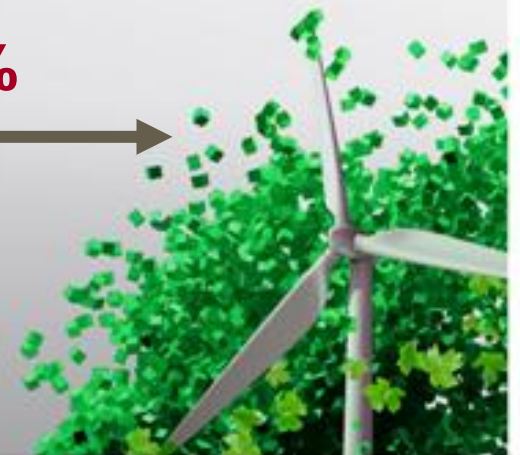
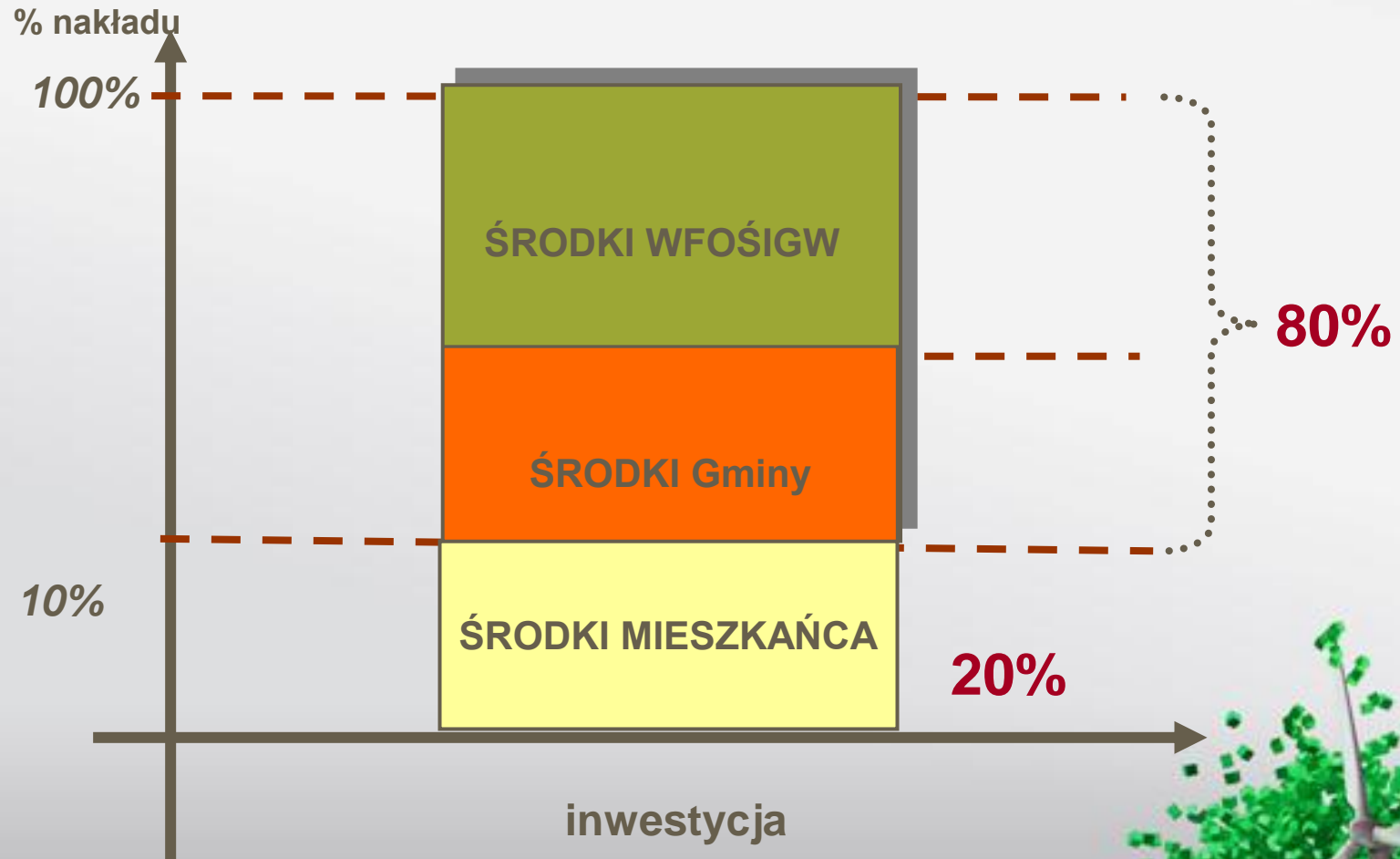
- Przygotowywanie niezbędnej dokumentacji (umowy, itp.)
- Odbiór prac
- Rozliczenie zadania



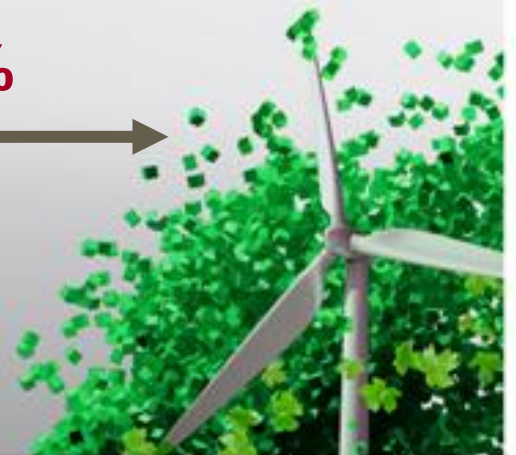
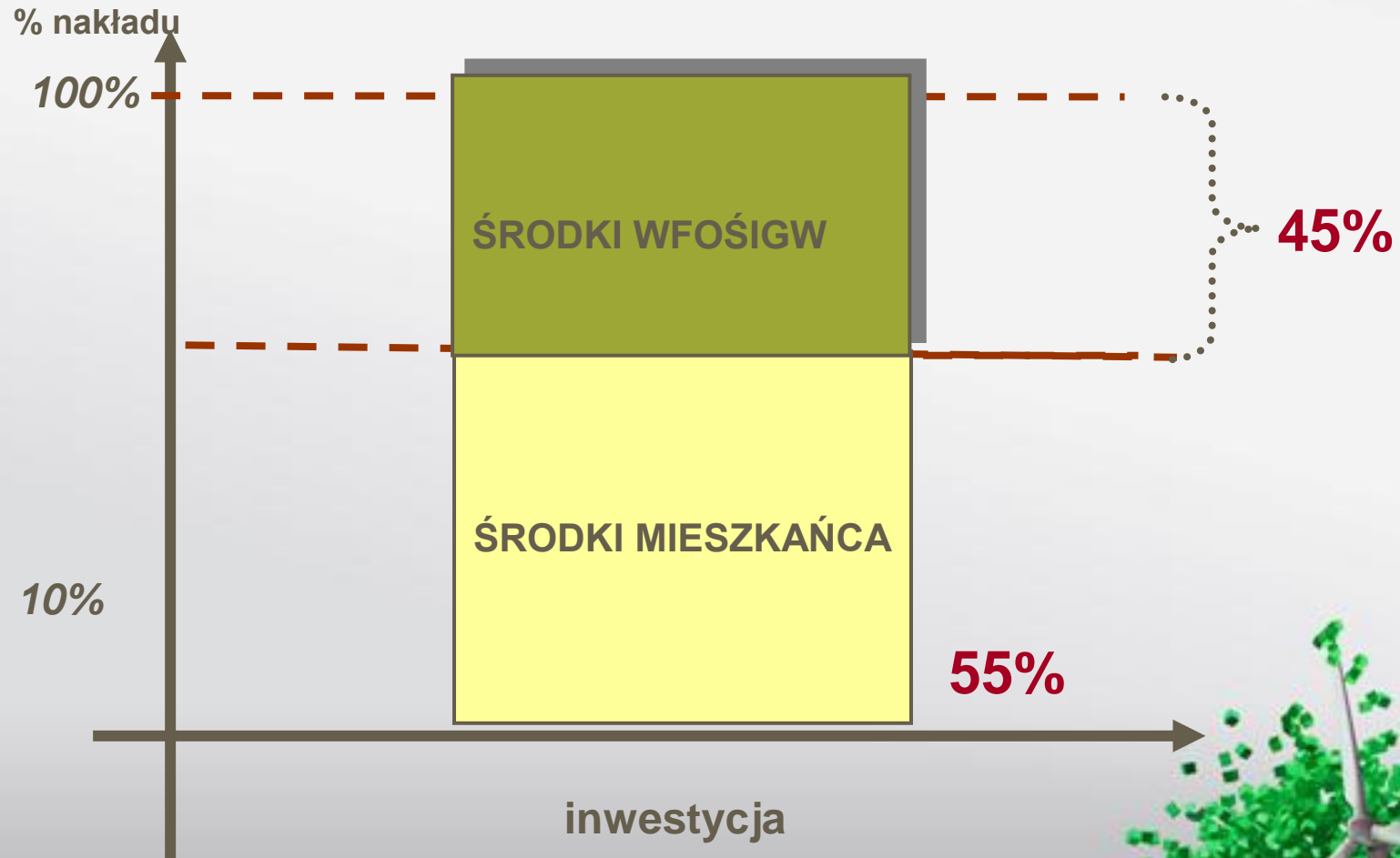
Model finansowy



Model finansowy



Model finansowy



Źródła finansowania

- WFOŚiGW
 - Program PONE (małopolska,
 - Program Kawka
- Środki własne Gmin
- Środki zewnętrzne – przeznaczone dla bezpośrednich beneficjentów



Kalkulator

Aktualności

Kontakt

→ **Panel Inwestora**

→ **Panel Wykonawcy**

Wpisz szukaną frazę...

O Programach...

Podstawy prawne i korzyści

Dokumenty i statystyki

Twoja Gmina

- Obsługa Gminy PONE
- Plany Gosp. Niskoemisyjnej
- Prosument
- Zakończone PONE
- Zrealizowane PGN
- Galerie zdjęć

Newsletter

Podaj Twój adres e-mail. Otrzymasz od nas cykliczne wiadomości na temat Programu Ograniczenia Niskiej Emisji.

- Zapisz
- Wypisz

VMN_YOUR_EMAIL

Wprowadz swoje imię

Reklama:

Wadowice

OBSŁUGA GMINY
WADOWICE



KONTAKT:

tel.: 32 285 70 13

kom.: 609 345 810

email: radoslaw.pecak@atgroupsa.pl

[Dokumenty dla Gminy Wadowice](#)

[Dokumenty dla inwestorów](#)

[Lista wykonawców PONE Wadowice](#)

[Lista wykonawców Kawka Wadowice](#)

Najnowsze wiadomości:

Wadowice: Prezentacja dostawców i wykonawców instalacji kolektorów słonecznych i kotłów

Wpisany przez Administrator
środa, 15 lipca 2015 11:15

Mapa PGN



Efekt ekologiczny

Ograniczenie emisji o:

20 645,52 ton CO₂/rok

381,25 ton SO₂/rok

2 103,53 kg NO_x/rok

183,54 kg B(a)P/rok

612,22 ton pyłu/rok

Wygenerowano 26.01.2016 r.
o godzinie 20:00:42

Efekt rzeczowy

Zlikwidowane stare kotły:

4172

Zamontowane kotły węglowe:

3438

Zamontowane kotły gazowe:

710

Baza danych - do inwentaryzacji źródeł ciepła




PROGRAM NISKIEJ

OGRANICZENIA EMISJI




- **Inwestorzy**

- Dodaj
- Wyszukaj
- Logowania
- Harmonogram
- Rozliczenie
- Zest. zadań
- Ankiety

- **Wykonawcy**

- Dodaj

- **Umowy**

- Dodaj

- **Autoryzacje**

- Dodaj

- **Modele (17)**

- Dodaj

- **Producenci**

- Dodaj

- **Warianty**

- Statystyki
- Dodaj

- **Limity**

- **Sprawozdania**

- Dodaj

- **Historia zmian**

- **Rap kosztorys.**

- **Miejscowości**

- **Alerty (68)**

Twoje dane:

- Ostatnie logowanie: **2011-09-13 07:59:33**
 - Adres ip: **85.198.208.96**
 - Wybrana baza: **Zabrze**
 - Ilość dodanych rekordów: **65**

Statystyki bazy:

- Ilość inwestorów w bazie: **442**
- Ilość wykonawców w bazie: **76**
- Ilość umów trójstronnych w bazie: **851**
 - Ilość wariantów w bazie: **47**
 - Ilość producentów w bazie: **75**
 - Ilość modeli w bazie: **160**
 - Ilość autoryzacji w bazie: **158**
 - Ilość miejscowości w bazie: **36**

Ilość umów w bazie z podziałem na rodzaje:

- Kotły węglowe: **105**
- Kotły gazowe: **103**
 - Kotły olejowe: **0**
- Kotły na pellety: **0**
- Panele solarne: **221**

Dziękuję za uwagę

